

NZ DO Sicherungseinsätze gG 400/440VAC

NIEDERSPANNUNGSSICHERUNGSEINSÄTZE NACH IEC

DIN NIEDERSPANNUNGS-SICHERUNGSEINSÄTZE DO



Das DO Sicherungs-System findet in Niederspannungs-Anlagen Anwendung, in denen die Sicherungs-Einsätze Laien zugänglich sind und durch diese ausgewechselt werden können. Es ist das modernste Schraub-Sicherungs-System und für 400VAC/250VDC ausgelegt. Die Baugrößen D01, D02 und D03 bilden das DO System.

DO Sicherungs-Einsätze werden zum Schutz von Leitungen und Anlagen eingesetzt. Sie schalten unzulässige Überströme und Kurzschlussströme bis zum Nennausschaltstrom sicher ab. DO Sicherungs-Einsätze der Betriebsklasse „gG“ schützen elektrische Geräte und Anlagen auch vor der elektrodynamischen Wirkung von hohen Kurzschlussströmen.

TECHNISCHE DATEN ÜBERBLICK

Spannungsbereich AC	400 ... 440 VAC
Bemessungsbetriebsspannung DC	250 VDC
Bemessungsstrom (A)	2 ... 100 A
Betriebsklasse/Charakteristik	gG
Ausschaltvermögen AC (IEC)	50 kA
Baugröße	D01 bis D03

PRODUKTVORTEILE

- Isolierkörper geeignet für hohe mechanische und thermische Beanspruchungen
- Fuß- und Stirnkontakte aus vernickelter oder versilberter Kupferlegierung
- Einwandfreie Abschaltung der Kurz- und Überströme durch eine besonders ausgebildete Form des Schmelzleiters
- Deutliche Anzeige des Betriebszustandes durch farbige Kennmelder auf dem Stirnkontakt
- Geringe Verlustleistung
- Optimierte Baugrößen
- Alterungsbeständig

ANWENDUNGSBEREICHE

- Hausanschlusskästen
- Zählerverteiler
- Verteilerschränke
- Installationsverteiler
- Sicherungskästen

TECHNISCHE NORMEN

- DIN VDE 0636-3



NZ D0 Sicherungseinsätze gG 400/440VAC

PRODUKTPALETTE



D01GG40V2

Größe D01 (E14) gG

Katalognummer	Teilenummer	Bemessungsspannung AC (IEC)	Bemessungsspannung DC (IEC)	Bemessungsstrom I _n	Farbe	Bemessungsleistung bei I _n	Betriebsklassen	Verpackungseinheit	Gewicht
D01GG40V2	T214676	400 V	250 V	2 A	rosa	1,5 W	gG	50	6,6 g
D01GG40V4	W200809	400 V	250 V	4 A	braun	1,6 W	gG	50	6,6 g
D01GG40V6	B215695	400 V	250 V	6 A	grün	1,7 W	gG	50	6,6 g
D01GG40V10	W211090	400 V	250 V	10 A	rot	1,8 W	gG	50	6,6 g
D01GG40V13	C201206	400 V	250 V	13 A	schwarz	2,1 W	gG	50	6,6 g
D01GG40V16	R223023	400 V	250 V	16 A	grau	2,2 W	gG	50	6,6 g



D02GG40V20

Größe D02 (E18) gG

Katalognummer	Teilenummer	Bemessungsspannung AC (IEC)	Bemessungsspannung DC (IEC)	Bemessungsstrom I _n	Farbe	Bemessungsleistung bei I _n	Betriebsklassen	Verpackungseinheit	Gewicht
D02GG40V20	B217742	400 V	250 V	20 A	blau	2 W	gG	50	12 g
D02GG40V25	W213160	400 V	250 V	25 A	gelb	3 W	gG	50	12 g
D02GG40V32	S227647	400 V	250 V	32 A	schwarz	3,5 W	gG	50	12 g
D02GG40V35	R219826	400 V	250 V	35 A	schwarz	3,9 W	gG	50	12 g
D02GG40V40	Q1028666	400 V	250 V	40 A	schwarz	3,9 W	gG	50	12 g
D02GG40V50	D215191	400 V	250 V	50 A	weiß	4,7 W	gG	50	12 g
D02GG40V63	C201873	400 V	250 V	63 A	kupfer	5,4 W	gG	50	12 g



D03GG40V80

Größe D03 (M30x2) gG

Katalognummer	Teilenummer	Bemessungsspannung AC (IEC)	Bemessungsspannung DC (IEC)	Bemessungsstrom I _n	Farbe	Bemessungsleistung bei I _n	Betriebsklassen	Verpackungseinheit	Gewicht
D03GG40V80	L216716	400 V	250 V	80 A	silber	5,6 W	gG	10	41 g
D03GG40V100	N212647	400 V	250 V	100 A	rot	6,7 W	gG	10	41 g



D01GG44V10

Größe D01 (E14) gG Schiffbau

Katalognummer	Teilenummer	Bemessungsspannung AC (IEC)	Bemessungsspannung DC (IEC)	Bemessungsstrom I _n	Farbe	Bemessungsleistung bei I _n	Betriebsklassen	Verpackungseinheit	Gewicht
D01GG44V2	E218780	440 V	250 V	2 A	rosa	1,5 W	gG	50	6,6 g
D01GG44V4	V219829	440 V	250 V	4 A	braun	1,6 W	gG	50	6,6 g
D01GG44V6	X223028	440 V	250 V	6 A	grün	1,7 W	gG	50	6,6 g
D01GG44V10	S201358	440 V	250 V	10 A	rot	1,8 W	gG	50	6,6 g
D01GG44V16	C211096	440 V	250 V	16 A	grau	2,2 W	gG	50	6,6 g

NZ D0 Sicherungseinsätze gG 400/440VAC

PRODUKTPALETTE

Größe D02 (E18) gG Schiffbau

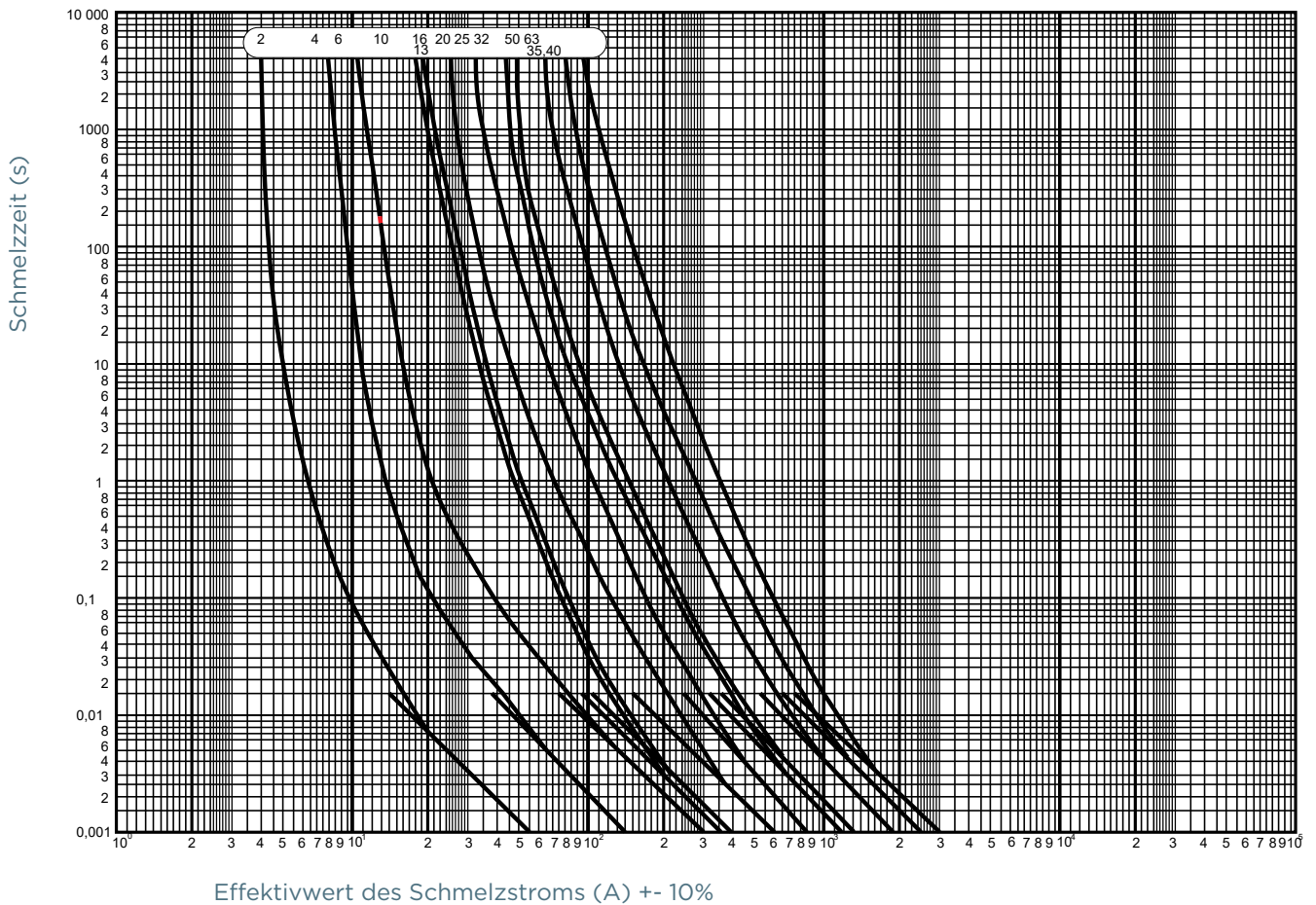


D02GG44V25

Katalognummer	Teilenummer	Bemessungsspannung AC (IEC)	Bemessungsspannung DC (IEC)	Bemessungsstrom I _n	Farbe	Bemessungsleistung bei I _n	Betriebsklassen	Verpackungseinheit	Gewicht
D02GG44V20	X212126	440 V	250 V	20 A	blau	2 W	gG	50	12,6 g
D02GG44V25	S213663	440 V	250 V	25 A	gelb	3 W	gG	50	12,6 g
D02GG44V35	C214684	440 V	250 V	35 A	schwarz	3,9 W	gG	50	12,6 g
D02GG44V50	J215702	440 V	250 V	50 A	weiß	4,7 W	gG	50	12,6 g
D02GG44V63	N216718	440 V	250 V	63 A	kupfer	5,4 W	gG	50	12,6 g

ZEIT-STROM KENNLINIEN

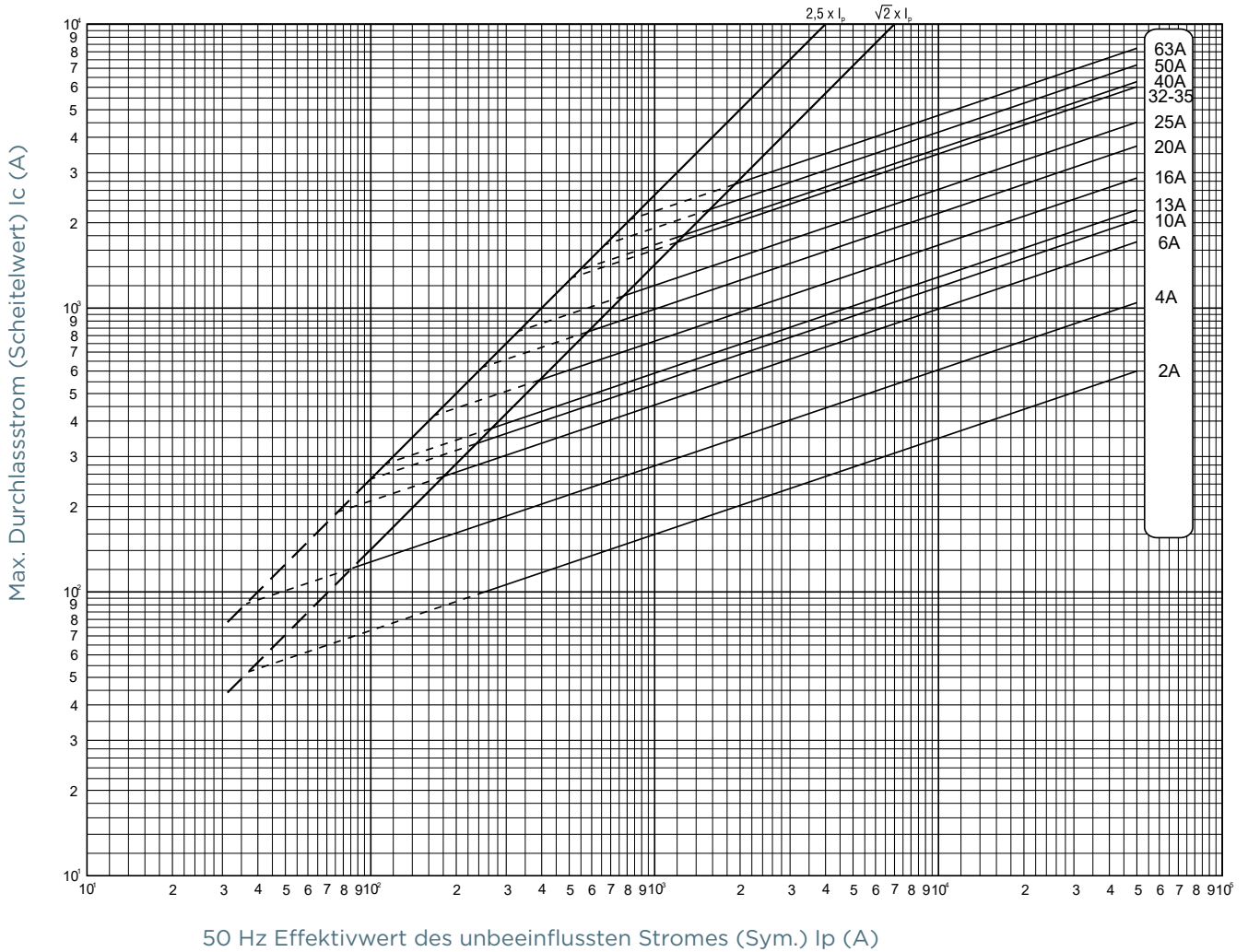
NZ D0 Sicherungseinsätze gG 400/440VAC



NZ D0 Sicherungseinsätze gG 400/440VAC

DURCHLASSSTROM-KENNLINIE

NZ D0 Sicherungseinsätze gG 400/440VAC



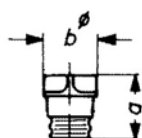
ABMESSUNGEN

NZ Sicherungseinsätze

Größe	a	b
D01	36 mm	11 mm
D02	36 mm	15 mm
D03	43 mm	22 mm

Abmessungen in mm

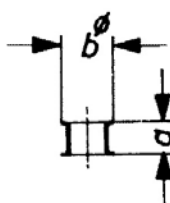
NZ Schraubkappen



Artikelnummer	a	b
01714.000000	29,5	23
01715.000000	29,5	23
01710.000000	31	25
01711.000000	31	25
01712.000000	37	40

Abmessungen in mm

NZ Passeinsätze



Artikelnummer	a	b
01705.000000	10	12
01706.000000	10	16
01707.000000	10	27

Abmessungen in mm

NZ D0 Sicherungseinsätze gG 400/440VAC

ZUBEHÖR



01711.000200



01770.000200



01714.000201



01715.000201

Schraubkappen (Bajonett)

Katalognummer	Teilenummer	Merkmale	Verpackungseinheit	Gewicht
DO Sicherungs-Schraubkappen AC 400/440 V, DC 250 V aus Porzellan mit Griffmulden				
01711.000200	T215044	D02, E18, 63A, mit Prüfloch	20	18,5 g
01712.000200	V215045	D03, M30x2, 100A, mit Prüfloch	10	84 g
01770.000200	F1033740	D01, E14, 16A, mit Prüfloch	20	16,4 g
DO Schraubkappen, Kunststoffausführung, mit Prüfloch				
01714.000201	C1204926	D01, E14, 16A, mit Prüfloch	20	11 g
01715.000201	D1204927	D02, E18, 63A, mit Prüfloch	20	11 g



01716.000000

DO Schraubkappen-Schlüssel

Katalognummer	Teilenummer	Merkmale	Verpackungseinheit	Gewicht
01716.000000	X222936	Schraubkappen-Schlüssel	1	30 g



01705.006000



01705.010000

DO Sicherungs-Hülsen-Passeinsätze D01 E14

Katalognummer	Teilenummer	Merkmale	Verpackungseinheit	Gewicht
DO Sicherungs-Hülsen_Passeinsätze_D01_E14				
01705.002000	J216576	2A, rosa	50	0,4 g
01705.004000	J219681	4A, braun	50	0,4 g
01705.006000	P206438	6A, grün	50	0,4 g
01705.010000	M213014	10A, rot	50	0,4 g



01706.002000



01706.020000

DO Sicherungs-Hülsen-Passeinsätze D02 E18

Katalognummer	Teilenummer	Anwendung	Merkmale	Verpackungseinheit	Gewicht
DO Sicherungs-Hülsen-Passeinsätze D02 (E18)					
01706.002000	K216577	Für D01 Sicherungs-Einsätze in D02 Sicherungs-Sockeln	2A, rosa	50	0,6 g
01706.004000	S222127	Für D01 Sicherungs-Einsätze in D02 Sicherungs-Sockeln	4A, braun	50	0,6 g
01706.006000	R211983	Für D01 Sicherungs-Einsätze in D02 Sicherungs-Sockeln	6A, grün	50	0,6 g
01706.010000	H216069	Für D01 Sicherungs-Einsätze in D02 Sicherungs-Sockeln	10A, rot	50	0,6 g
01706.016000	Q218629	Für D01 Sicherungs-Einsätze in D02 Sicherungs-Sockeln	16A, grau	50	0,5 g
01706.020000	S200668	For D02 fuse links	20A, blau	50	0,5 g
01706.025000	R213524	Für D01 Sicherungs-Einsätze in D02 Sicherungs-Sockeln	25A, gelb	50	0,6 g
01706.035000	J216070	Für D01 Sicherungs-Einsätze in D02 Sicherungs-Sockeln	35A, schwarz	50	0,5 g
01706.050000	R218630	Für D01 Sicherungs-Einsätze in D02 Sicherungs-Sockeln	50A, weiß	50	0,6 g

NZ D0 Sicherungseinsätze gG 400/440VAC

ZUBEHÖR



01707.080000

D0 Sicherungshülse-Passeinsätze D03 M30x2

Katalognummer	Teilenummer	Merkmale	Verpackungseinheit	Gewicht
D0 Sicherungshülse-Passeinsätze D03 (M30x2)				
01707.080000	T200669	80A, silber	20	1,6 g



01714.800000



01715.810000



01714.820000

Sperreinrichtungen

Katalognummer	Teilenummer	Merkmale	Ausführung	Verpackungseinheit	Gewicht
01714.800000	D212546	Sperrkappe D01 E14 Sicherungs-Sockel nur für ausgebildetes Personal (EVU)	schwarz/ EVU	5	12,2 g
01714.810000	P213062	Sperrkappe D01 E14 Sicherungs-Sockel	rot/Industrie	5	12,4 g
01714.820000	K213564A	Spezialwerkzeug für Sperrkappen nur für ausgebildetes Personal (EVU)	-	1	32,5 g
01714.830000	J214069A	Sperrschlüssel f. Sperrkappe	Industrie	1	43 g
01715.800000	R214582	Sperrkappe D02 E18 Sicherungs-Sockel nur für ausgebildetes Personal (EVU)	schwarz/ EVU	5	14 g
01715.810000	Y215094	Sperrkappe D02 E18 Sicherungs-Sockel	rot/Industrie	5	13,7 g



01713.000000

Reduziereinsatz

Katalognummer	Teilenummer	Merkmale	Verpackungseinheit	Gewicht
01709.000000	P214028	Spezialhaltefeder für Größe D02 Sicherungs-Einsätze in D03 Sockeln	25	1,3 g
01713.000000	Z215049	Spezialhaltefeder für Größe D01 Sicherungs-Einsätze in D02 Sockeln	50	0,9 g
01733.000000	J218117	Spezialhaltefeder für Größe D01 Sicherungs-Einsätze in DL Sockeln	100	0,2 g